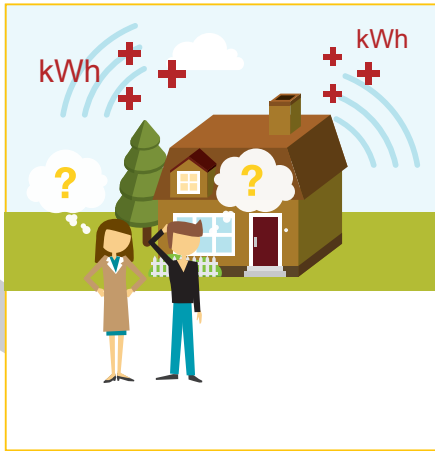




**infopoint**  
myenergy

## Le conseil énergétique proche de vous

Vous souhaitez avoir des informations en matière d'énergie et de construction durable ?



Vous pouvez profiter d'un conseil personnalisé offert par un conseiller myenergy



**HOTLINE : 8002 11 90 @ www.myenergy.lu**  
📅 Sur rendez-vous uniquement

Un conseiller myenergy se déplacera chez vous ou dans l'infopoint proche de vous !



### infopoint myenergy

Votre bureau régional de conseil en énergie en partenariat avec votre commune

**Dans votre infopoint myenergy vous trouverez des renseignements sur :**

- les énergies renouvelables
- les subventions
- l'efficacité énergétique et la construction durable
- le passeport énergétique
- votre comportement énergétique

**Ce service est financé par myenergy et votre commune.**



Partenaire pour une transition énergétique durable



LE GOUVERNEMENT DU GRAND-DUCHÉ DE LUXEMBOURG  
Ministère de l'Économie



LE GOUVERNEMENT DU GRAND-DUCHÉ DE LUXEMBOURG  
Ministère du Développement durable et des Infrastructures

Département de l'environnement



LE GOUVERNEMENT DU GRAND-DUCHÉ DE LUXEMBOURG  
Ministère du Logement

**KlimaPakt**

meng Gemeeng engagéiert sech



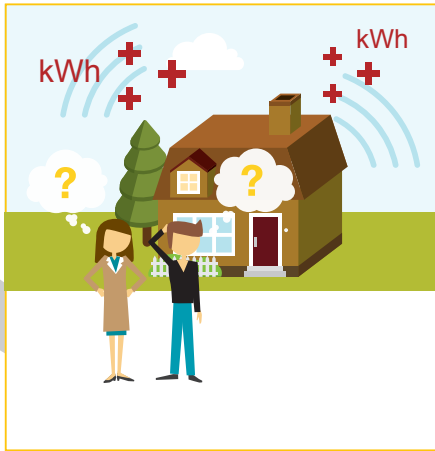
Co-funded by the European Union



**infopoint**  
myenergy

## Energieberatung in Ihrer Nähe

Sie haben Fragen zur Energieeffizienz  
oder zum nachhaltigen Bauen?



Sie können auf die persönliche  
Auskunft eines Beraters von  
myenergy zurückgreifen



**HOTLINE : 8002 11 90 @ [www.myenergy.lu](http://www.myenergy.lu)**  
Termin nur nach Vereinbarung

Ein Mitarbeiter von myenergy  
wird Sie zu Hause oder  
im infopoint in Ihrer Nähe  
beraten!



### infopoint myenergy

Ihr regionales Büro für Energieberatung in Partnerschaft mit Ihrer Gemeinde

**In Ihrem infopoint myenergy finden Sie Antworten zu:**

- erneuerbaren Energien
- den Finanzhilfen
- der Energieeffizienz und einer nachhaltigen Bauweise
- Ihrem Energieverhalten
- dem Energiepass

**Dieser Dienst wird von myenergy und Ihrer Gemeinde finanziert.**



Partner für eine nachhaltige  
Energiewende



LE GOUVERNEMENT  
DU GRAND-DUCHÉ DE LUXEMBOURG  
Ministère de l'Économie



LE GOUVERNEMENT  
DU GRAND-DUCHÉ DE LUXEMBOURG  
Ministère du Développement durable  
et des Infrastructures

Département de l'environnement



LE GOUVERNEMENT  
DU GRAND-DUCHÉ DE LUXEMBOURG  
Ministère du Logement

**KlimaPakt**

meng Gemeng engagéiert sech



Co-funded by  
the European Union